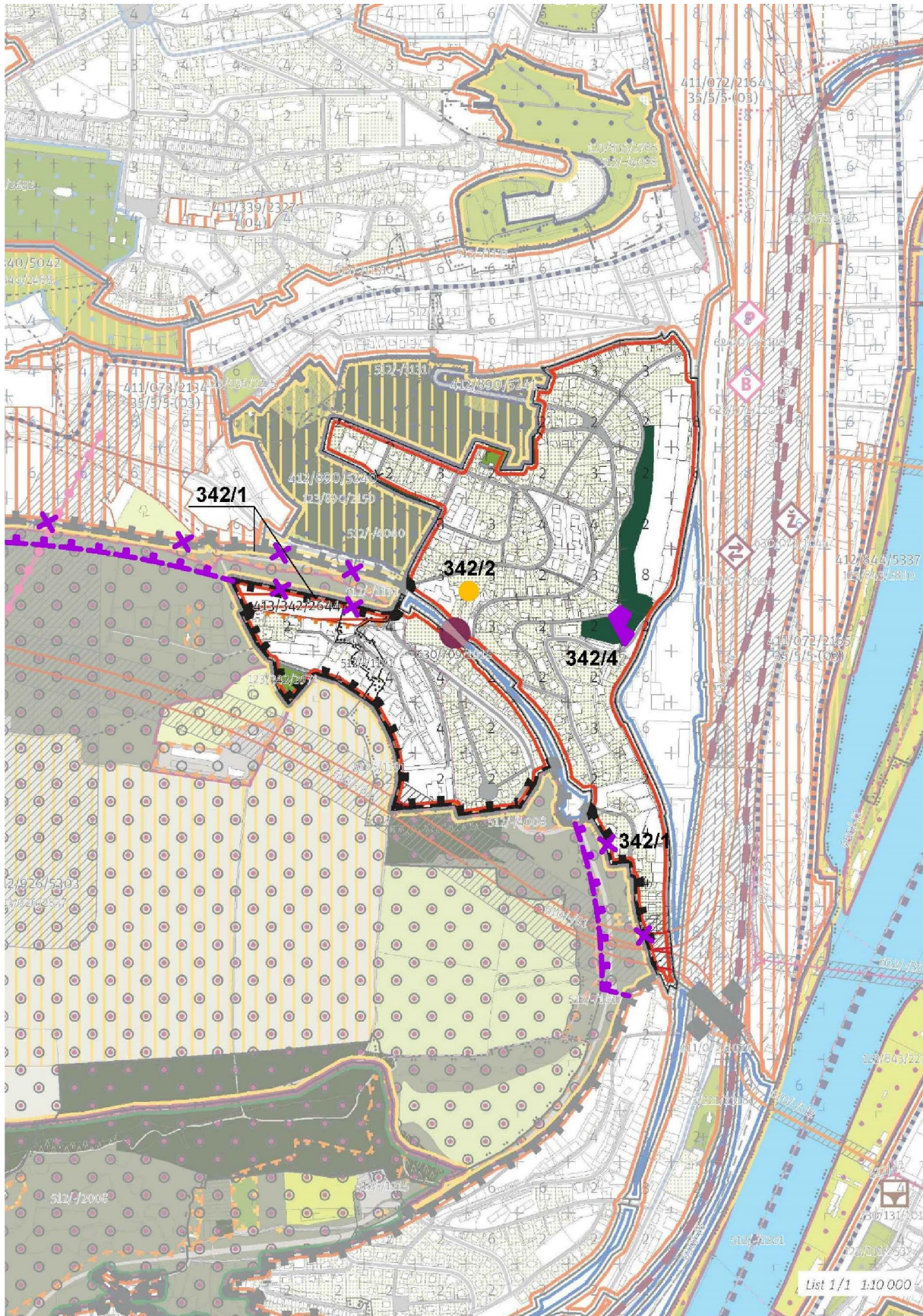


Přehledový list připomínek v lokalitě 342 / Konvářka

	KATEGORIE PŘIPOMÍNKY	SPECIFIKACE
	Změna zařazení lokality	
	Změna regulativů lokality	
✓	Změna grafické části hlavního výkresu	Výšková regulace Změna hranice
✓	Ochrana zeleně	Sjednocení lesní pochy
✓	Ochrana veřejného vybavení a infrastruktury	Vyznačení stávající občanské vybavenosti (MŠ Kroupova)
✓	Jiné	Přičlenění PP Ctírad
	Probíhající změna/úprava ÚPn	
	Podnět občanů	



342/1**dtto 073/7**

Posun hranice - Západní hranici lokality by měla tvořit lineární struktura - lokalita č. 709/Trať Pražský Semmering I, a nikoli 926/Dívčí hrady. Památka Ctirad se přesune do lokality č. 342/Konvářka. Tato připomínka je zásadní.

Odůvodnění: Železniční trať - lokalita č. 709/ Trať Pražský Semmering I., tvoří významný prvek v území, přirozeně limitující nezastavitelnou lokalitu č. 926/Dívčí hrady. Logika ne-zobrazování lineární - dopravní infrastruktury v ploše nezastavitelné lokality č. 926/Dívčí hrady zde není na místě, neboť železnice je součástí města, nikoli nezastavitelné krajiny ve městě - Dívčích hradů.

342/2

Vyznačení stávající MŠ Kroupova. Tato připomínka je zásadní.

Odůvodnění: Označení stávající OV z koordinačního výkresu 03 je nutné propsat také do základního výkresu 02 a tedy i do KLZ pro komplexní posouzení území. Schází i v kapitole 800/veřejná vybavenost.

342/3

Vypustit z výkresu 02 rastr Výškové regulace, ponechat jako informativní ukazatel ve Schéma 03. Tato připomínka je zásadní.

Odůvodnění: Výšková regulace pomocí čtverců 100 x 100 m je v území stabilizované lokality s jasnými objemy budov nadbytečná a nepřesná - zavádějící. Výšky hrubého rastru neodpovídají skutečné hladině. Pravidla pro dostavbu proluk či přestavbu stávajících objektů dostatečně jasně definují výšky existujících objektů a index využití lokality.

342/4

Zachovat plochu lesní jako celek. Tato připomínka je zásadní.

Odůvodnění: V platném ÚPn je plocha LR celistvá, v MPP je nezdůvodněně přerušena.